

Beteiligung Psychiatrie- Erfahrener

VOM ERFAHRENEN ZUM EXPERTEN

Catharina Flader

Katja Völker

Frank Schäfer

Tone Wibe Ruf

Was Sie heute erwartet

- Zu uns als Personen
- Das Projekt EX-IN
- Die Qualifizierungskurse und Methodik
- Theorie und Praxis von EX-IN'lern
 - Wirkung und Möglichkeiten
- Voraussetzung und Bewerbung
- Kurs Karlsruhe: weitere Schritte
- Zeit für Fragen und Austausch

EXperienced INvolvement



Ursprung



- EU-Projekt (2005-2007)
- Beteiligte Länder:
 - Norwegen
 - Schweden
 - England
 - Niederlande
 - Slowenien und
 - Deutschland (Gesamtkoordination)
- ➔ Gründung EX-IN Deutschland e.V.

Warum?

- Übergeordnetes Ziel: Erfahrungswissen nutzbar machen →
- Idee: Menschen, die selbst schwere psychische Krisen überwunden haben, können das bestehende Hilfesystem mit ihrem Erfahrungswissen hilfreich ergänzen, Perspektive erweitern
- Curriculum für eine Qualifizierungsmaßnahme Psychiatrie-Erfahrener
- Wissen über psychische Gesundheit vertiefen, Fachkräftekenntnisse erweitern, psychiatrische Angebote verbessern

Grundsätze von EX-IN

Jeder Mensch ...

- hat das Potential zur Genesung.
- kann grundsätzlich eigenverantwortlich handeln und
- kann und soll an eigenen Entscheidungen, die ihn betreffen, beteiligt werden
- weiß, was hilfreich für ihn ist.

Glaubensätze von EX-IN Genesungsbegleitung aus der Recovery-Bewegung (seit 1970)

Aufgaben von EX-IN Deutschland

- EX-IN Kurse:
 - Genesungsbegleitung
 - Angehörigenbegleitung
 - Trainer (Seit Januar 2023, nächster Kurs voraussichtlich 2024)
- Qualitätsstandards der Kurse
- Weiterentwicklung des Curriculums
- Fortbildungsangebote
- Vernetzung der Bundesländer und Standorte
- Kooperation mit anderen Ländern (Italien, Schweiz, Österreich, Norwegen, ...)
- Politische Arbeit und Entwicklung (bspw. G-BA, Ver.Di, DGPPN)
- Beteiligung und Kooperation an Projekten und in Gremien



Die Qualifizierung und Methoden

- Das Projekt EX-IN
- **Die Qualifizierung und Methodik**
- Theorie und Praxis von EX-IN'lern
Wirkung und Möglichkeiten
- Voraussetzung + Bewerbung
- Kurs Karlsruhe: weitere Schritte
- Zeit für Fragen und Austausch

Dauer: 15 Monate

Berufsbegleitendes Modell in diesem Kurs möglich

Aufbau: 12 Module
1 – 5 = Basismodule
6 – 12 Aufbaumodule

Durchführung: Trainer-Tandems
(Fachkraft + Betroffene)
Sichtweise aus unterschiedlichen Perspektiven und
Vorleben der Zusammenarbeit.

In den Basismodulen

Auseinandersetzung mit den eigenen
Ressourcen und Erfahrungen



In den Aufbaumodulen

Vertiefung in Hinblick auf Tätigkeit
als EX-IN Genesungsbegleiter*in

- Was sind meine Stärken und Schwächen?
- Wo kann ich mir vorstellen zu arbeiten?



Regulär innerhalb 15 Monate – länger möglich

Die Module

Basismodule 1 - 5

Salutogenese
(Gesundheitsfördernde Haltungen)

Empowerment (in Theorie und Praxis)

Erfahrung und Teilhabe

Recovery
(Perspektiven und Erfahrung von Genesung)

Dialog

Aufbaumodule 6 - 12

Selbsterforschung

Fürsprache

Assessment
(Ganzheitliche Bestandsaufnahme)

Begleiten und Unterstützen

Krisenintervention

Lehren und Lernen

Abschlussmodul

Zusätzlich zu den Modulen

2 Praktika
Je ein Bericht

Referate
Subjektive Seite
Persönliche Geschichte

Portfolio

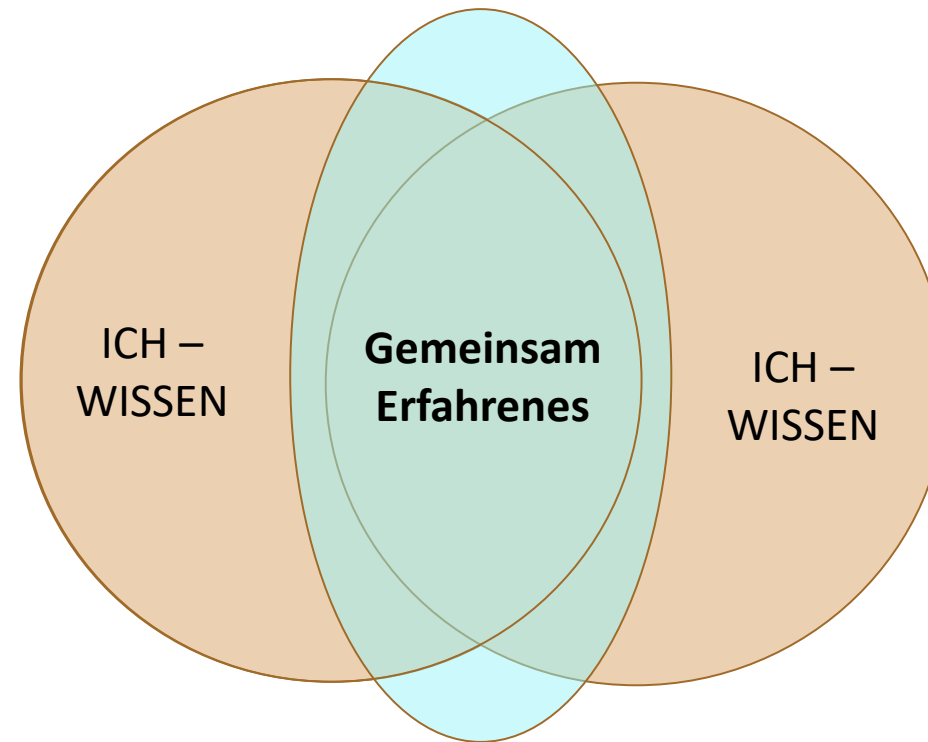
Abschlusspräsentation

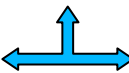
Erfahrungswissen: Mehr als nur Erfahrungen

EX-IN heißt
„anders lernen“

Methodik

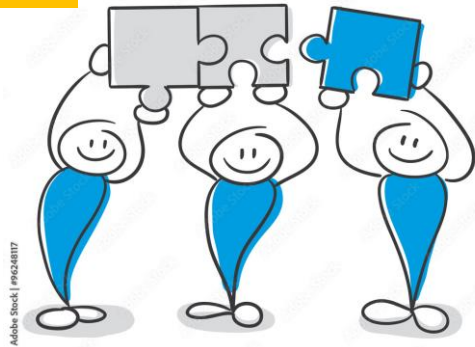
Erfahrung und Reflexion = ICH-WISSEN
Vom ICH über das DU zum WIR-WISSEN



Gemeinsam Verstandenes
Neue Erfahrung im Kurs  = **WIR – WISSEN**

Zum Erfahrungswissen kommen

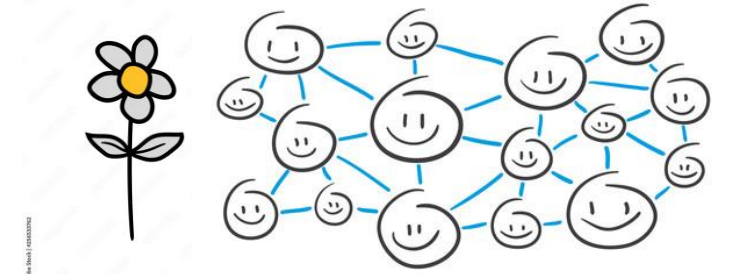
ICH-DU-WIR



Plenum



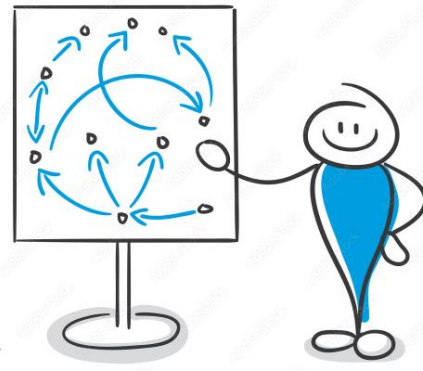
Reflecting Team



Präsentation



Theorie

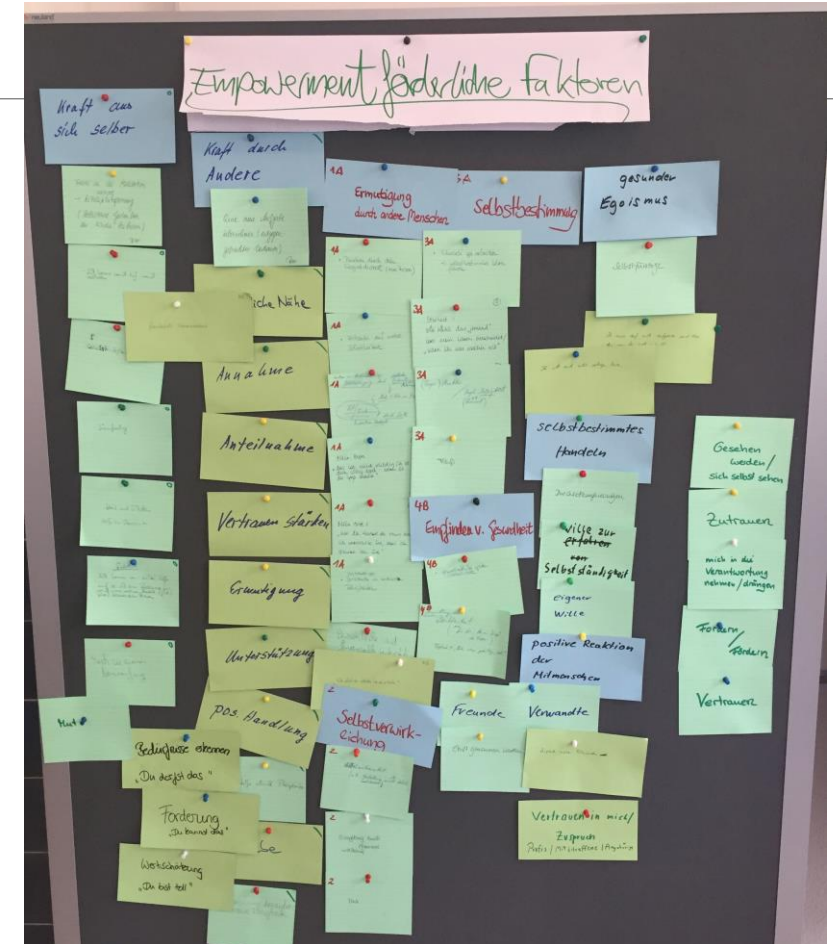
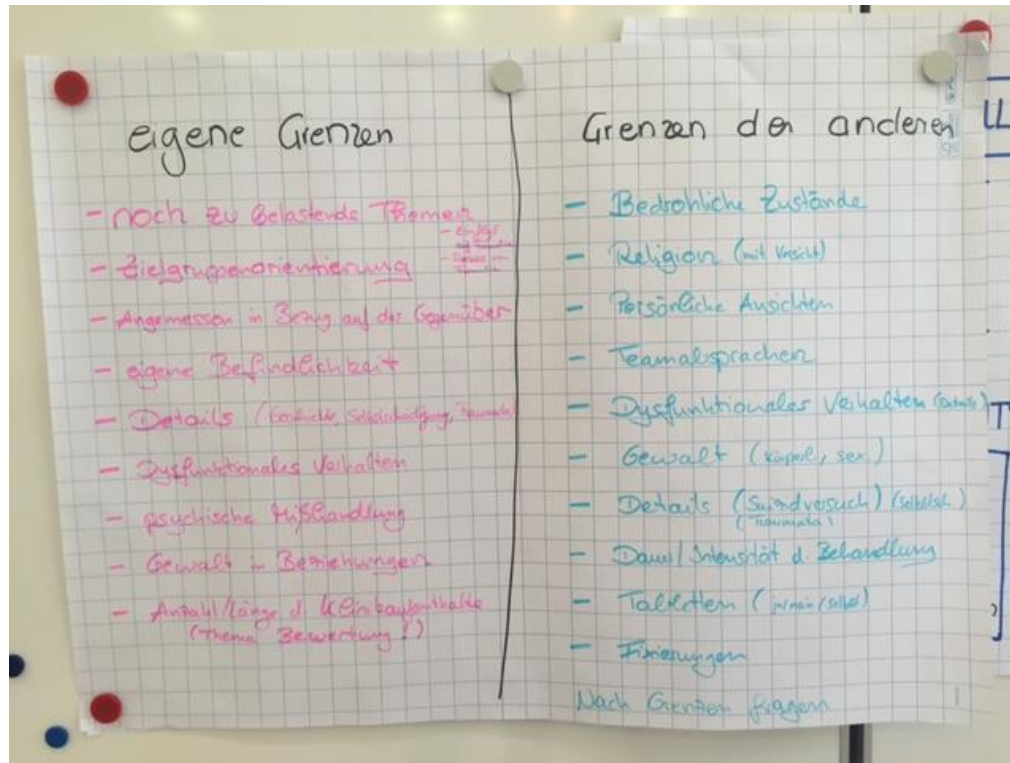


Pause



EX-IN ist keine Therapie, hat aber häufig eine therapeutische Wirkung

Ergebnissicherung



Kosten der Kurse

- 390 € / Modul = 4800 € / Kurs (Für Selbstzahler 250 € / Modul = 2900 €)
- Zzgl. 50 € Verbandsgebühr
- Weitere Materialien nicht notwendig
- Übernachtung & Fahrtkosten sind nicht inbegriffen



Mögliche Finanzierung durch

- Arbeitsamt/Jobcenter / Rententräger (Einzelfallentscheidung, §16a)
- Persönliches Budget, Eingliederungshilfe (Hilfepflichtkonferenz)
- Bildungsgutschein: NICHT in Karlsruhe (AZAV-Zertifizierung notwendig)
- Förderungen durch Kommunen (Beispiel KA) Landespsychiatrien (ZfP EM), Vereine
- Beim Berufsbegleitendes Modell: Als Fortbildung durch den Arbeitgeber

Theorie und Praxis

Wo wirken EX-IN'ler?

- Das Projekt EX-IN
- Die Qualifizierung und Methodik
- **Theorie und Praxis von EX-IN'lern**
Wirkung und Möglichkeiten
- Voraussetzung + Bewerbung
- Kurs Karlsruhe: weitere Schritte
- Zeit für Fragen und Austausch

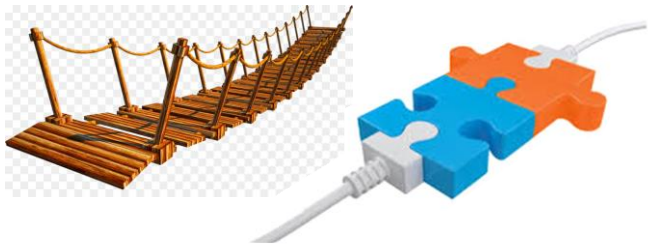
Die beruflichen Einsatzmöglichkeiten sind vielfältig und nach wie vor im Ausbau:

- Stationäre und ambulante Bereiche
- Aus- und Weiterbildung
- Forschung
- Politische Gremien

Die tatsächliche Arbeit hängt sehr stark vom jeweiligen Einsatzort, Einrichtung und dem EX-IN'ler selbst ab.

Aspekte der Genesungsbegleitung

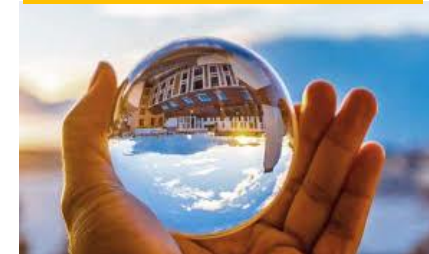
Schnittstelle, Brücke, Bindeglied



Wortefinder - Eisbrecher



Nutzersicht -
Perspektivwechsel



Mutmacher -
Hoffnungsträger



Augenhöhe



Neutralität (f. Angehörige, Fachkräfte)



Barrierearm - Niederschwellig
(Wunsch: Barrierefrei)

Ressourcenorientiert



Verständnis für das Erleben - „Sprechen
der gleichen Sprache“



Vertrauen
+ - bonus

Unsere Tätigkeiten – Einsatzmöglichkeiten

Unterstützung, Begleitung & Beratung (Leistungsberechtigte & Fachkräfte)

Teilnahme an Teamsitzung, Supervision, Fallbesprechungen, Hilfeplangesprächen, ...

Gespräche und Austausch mit Kollegen

Einzelgespräche mit Klienten oder den Eltern

Unterstützung im Alltag, beim Erarbeiten von Lösungen, u.ä.

Gruppenangebote im Tandem

Alltagskontakte

EX-IN als freiwilliges Angebot

Voraussetzungen + Bewerbung

- Das Projekt EX-IN
- Die Qualifizierung und Methodik
- Theorie und Praxis von EX-IN'lern
Wirkung und Möglichkeiten
- **Voraussetzung + Bewerbung**
- Kurs Karlsruhe: weitere Schritte
- Zeit für Fragen und Austausch

Voraussetzungen Zertifikat

- Max. 10 % Fehlzeit
- Praktika und –berichte
- Portfolio
- Abschlusspräsentation
- Alle Module bezahlt
- Persönliche Reifung und Eignung

Anderes Tempo

- Einzelne „Bausteine“ können nachgereicht werden
- Verpasste Module können an anderen Orten kostenlos nachgeholt werden

Voraussetzungen Kurs:

- Reflektionsfähigkeit
- Gruppenfähigkeit
- Stabile gesundheitliche Situation
- Erfahrung in der Psychiatrie / mit schweren Lebenskrisen / mit schweren seelischen Erschütterungen und deren Bewältigung
- Stabiles privates / soziales Netzwerk
- Persönliche Motivation
- Bereitschaft, Zeit und Raum, um sich einzulassen
- Keine geplanten wesentlichen Veränderungen im Lebensumfeld während des Kurses
- Gesicherte Finanzierung

Kurs Karlsruhe

Weitere Schritte

- Das Projekt EX-IN
- Die Qualifizierung und Methodik
- Theorie und Praxis von EX-IN'lern
Wirkung und Möglichkeiten
- **Kurs Karlsruhe: weitere Schritte**
- Zeit für Fragen und Austausch

- Schriftliches Bewerbungsverfahren ab sofort bis 12.Januar 2024
 - Bewerbungsfragebogen
 - Persönlicher Lebenslauf (inkl. Krisen u.ä.)
- Bewerbungstage präsent, je 10 - 13 Uhr
 - 19.01.2024
 - 27.01.2024
- Zu-/Absagen bis 29.02.2024
- Rückantwort inkl. gesicherter Finanzierung bis 15.März 2024
- Kursbeginn 12.April 2024

Modultermine

| Modul | Datum |
|-----------------------------|--------------------------|
| 01 Salutogenese | 12. – 14. April 2024 |
| 02 Empowerment | 10. – 12. Mai 2024 |
| 03 Recovery | 28. – 30. Juni 2024 |
| 04 Erfahrung & Teilhabe | 19. – 21. Juli 2024 |
| 05 Dialog | 06. – 08. September 2024 |
| 06 Selbsterforschung | 04. – 06. Oktober 2024 |
| 07 Fürsprache | 08. – 10. November 2024 |
| 08 Assessment | 10. – 12. Januar 2025 |
| 09 Begleiten & Unterstützen | 14. – 16. Februar 2025 |
| 10 Krisenintervention | 14. – 16. März 2025 |
| 11 Lehren und Lernen | 02. – 04. Mai 2025 |
| 12 Abschlussmodul | 06. – 08. Juni 2025 |

Modulzeiten:

Freitag 14 – 18.30 Uhr
Samstag 9 – 16.30 Uhr
Sonntag 9 – 16.00 Uhr

Ort:

Hardtwaldzentrum
Kanalweg 40 – 42
Karlsruhe

Anfahrt mit PKW

Gut möglich
Ausreichend Parkplätze vorhanden

Anfahrt mit der KVV

Vom Hauptbahnhof fahren mehrere
Linien zum Europaplatz.

Ab Europaplatz

- Straßenbahnlinie 1
- Bus 73 „Am Kanalweg“

Anfahrt

Anfahrt mit PKW

Von der **A5 Ausfahrt 45 „Karlsruhe Mitte“** die Südtangente entlang zur **Ausfahrt „ZKM, Europahalle“**.

Weiter über die Brauerstraße zum **Adenauerring**, dort abbiegen **Richtung Mannheim/Neureut**.

An der nächsten Ampel links abbiegen in den Kanalweg 40/42.

Anfahrt mit der KVV

Vom Hauptbahnhof fahren mehrere Linien zum Europaplatz. **Ab Europaplatz**

entweder mit der **Straßenbahnlinie 1** (unterirdische Haltestelle, Fahrtrichtung Heide) im 10-Minuten-Takt zur Haltestelle **„Heidehof“**,

oder mit dem **Bus 73** (Abfahrt Kaiserstraße/Sparkasse) im 20-Minuten-Takt bis zur Haltestelle **„Am Kanalweg“**.

Folgen Sie dem Wegweiser **„Hardtwaldzentrum“** bis zum Kanalweg 40/42.

Kontakt

Haupteingang Hardtwaldzentrum

Der **Haupteingang des Hardtwaldzentrums** ist erkennbar durch die drei Fahnen, die bei der Mauer wehen. Sie kommen über den Parkplatz zu einer metallenen Rampe, die zum Haupteingang führt. Das Hardtwaldzentrum ist barrierefrei.

Hinweis: Auf der Rückseite des Hauses (der Kanalweg macht hier einen seitlichen Abstecher zur Amerikanischen Bibliothek) sind Eingänge verschlossen! Bitte gehen Sie ums Haus zum Haupteingang.

Literatur (siehe Auslage)



Kontakt über

kontakt@karlsruhe.ex-in.de

EX-IN Deutschland:

www.ex-in.de

Baden-Württemberg:

www.ex-in-bw.de

Karlsruhe:

karlsruhe.ex-in.de