

Beteiligung Psychiatrie- Erfahrener

VOM ERFAHRENEN ZUM EXPERTEN

Catharina Flader

Beate Lurk

Frank Schäfer

Tone Wibe Ruf

Was Sie heute erwartet

- Zu uns als Personen
- Das Projekt EX-IN
- Die Qualifizierungskurse und Methodik
- Theorie und Praxis von EX-IN'lern
 - Wirkung und Möglichkeiten
- Voraussetzung und Bewerbung
- Kurs Karlsruhe: weitere Schritte
- Zeit für Fragen und Austausch

EXperienced INvolvement



Ursprung



- EU-Projekt (2005-2007)
- Beteiligte Länder:
 - Norwegen
 - Schweden
 - England
 - Niederlande
 - Slowenien und
 - Deutschland (Gesamtkoordination)
- ➔ Gründung EX-IN Deutschland e.V.

Warum?

- Ziel: Erfahrungswissen nutzbar machen
- Idee: Menschen, die selbst schwere psychische Krisen überwunden haben, können das bestehende Hilfesystem mit ihrem Erfahrungswissen hilfreich ergänzen
- Curriculum für eine Qualifizierungsmaßnahme
- Um das psychiatrische Hilfesystem mit anderer Perspektive zu ergänzen

Grundsätze von EX-IN

Jeder Mensch ...

- hat das Potential zur Genesung.
- kann grundsätzlich eigenverantwortlich handeln und
- kann und soll an eigenen Entscheidungen, die ihn betreffen, beteiligt werden
- weiß, was hilfreich für ihn ist.

Glaubensätze von EX-IN Genesungsbegleitung aus der Recovery-Bewegung (seit 1970)

Aufgaben von EX-IN Deutschland

- EX-IN Kurse:
 - Genesungsbegleitung
 - Angehörigenbegleitung
 - Trainer (Seit Januar 2023, nächster Kurs voraussichtlich 2024)
- Qualitätsstandards der Kurse
- Weiterentwicklung des Curriculums
- Fortbildungsangebote
- Vernetzung der Bundesländer und Standorte
- Kooperation mit anderen Ländern (Italien, Schweiz, Österreich, Norwegen, ...)
- Politische Arbeit und Entwicklung (bspw. G-BA, Ver.Di, DGPPN)
- Beteiligung und Kooperation an Projekten und in Gremien



Die Qualifizierung und Methoden

- Das Projekt EX-IN
- **Die Qualifizierung und Methodik**
- Theorie und Praxis von EX-IN'lern
Wirkung und Möglichkeiten
- Voraussetzung + Bewerbung
- Kurs Karlsruhe: weitere Schritte
- Zeit für Fragen und Austausch

Dauer: 15 Monate

Berufsbegleitendes Modell möglich

Aufbau: 12 Module
1 – 5 = Basismodule
6 – 12 Aufbaumodule

Durchführung: Trainer-Tandems
(Fachkraft + Betroffene)
Sichtweise aus unterschiedlichen Perspektiven und
Vorleben der Zusammenarbeit.

In den Basismodulen

Auseinandersetzung mit den eigenen
Ressourcen und Erfahrungen



In den Aufbaumodulen

Vertiefung in Hinblick auf Tätigkeit
als EX-IN Genesungsbegleiter*in

- Was sind meine Stärken und Schwächen?
- Wo kann ich mir vorstellen zu arbeiten?



Regulär innerhalb 15 Monate – länger möglich

Die Module

Basismodule 1 - 5

Salutogenese
(Gesundheitsfördernde Haltungen)

Empowerment (in Theorie und Praxis)

Erfahrung und Teilhabe

Recovery
(Perspektiven und Erfahrung von Genesung)

Dialog

Aufbaumodule 6 - 12

Selbsterforschung

Fürsprache

Assessment
(Ganzheitliche Bestandsaufnahme)

Beraten und Begleiten

Krisenintervention

Lehren und Lernen

Abschlussmodul

Zusätzlich zu den Modulen

2 Praktika
Je ein Bericht

Referate
Subjektive Seite
Persönliche Geschichte

Portfolio

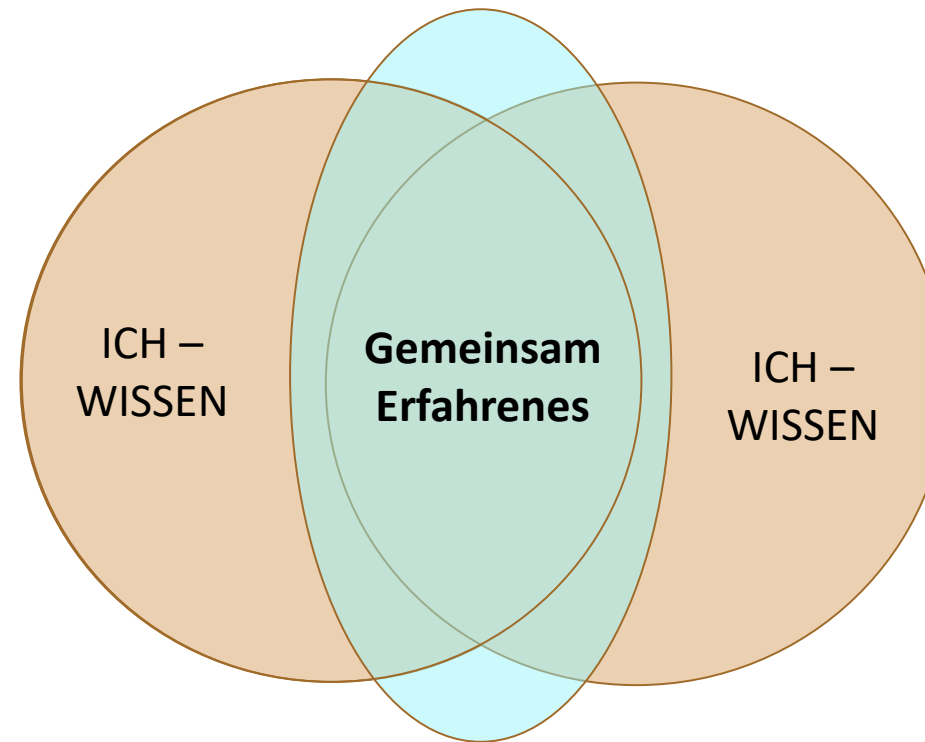
Abschlusspräsentation

Erfahrungswissen: Mehr als nur Erfahrungen

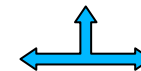
EX-IN heißt
„anders lernen“

Methodik

Erfahrung und Reflexion = ICH-WISSEN
Vom ICH über das DU zum WIR-WISSEN



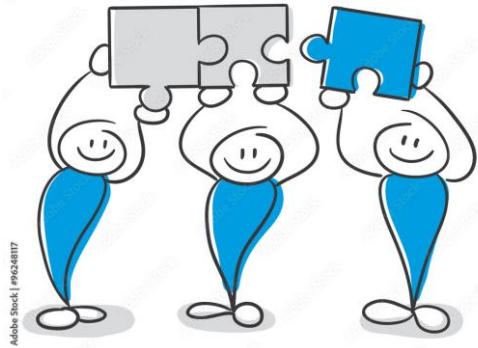
Gemeinsam Verstandenes
Neue Erfahrung im Kurs



= **WIR – WISSEN**

Zum Erfahrungswissen kommen

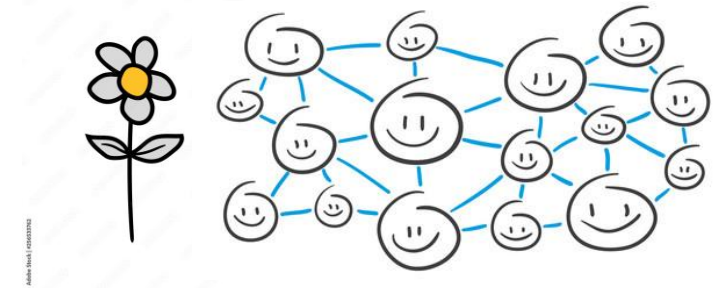
ICH-DU-WIR



Plenum



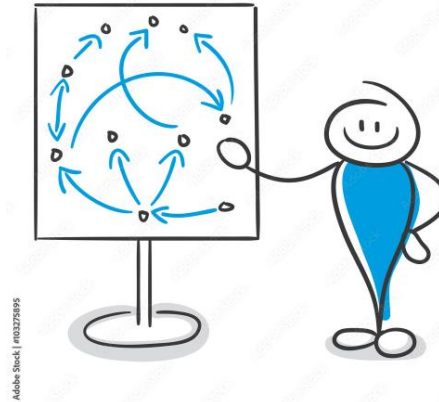
Reflecting Team



Präsentation



Theorie

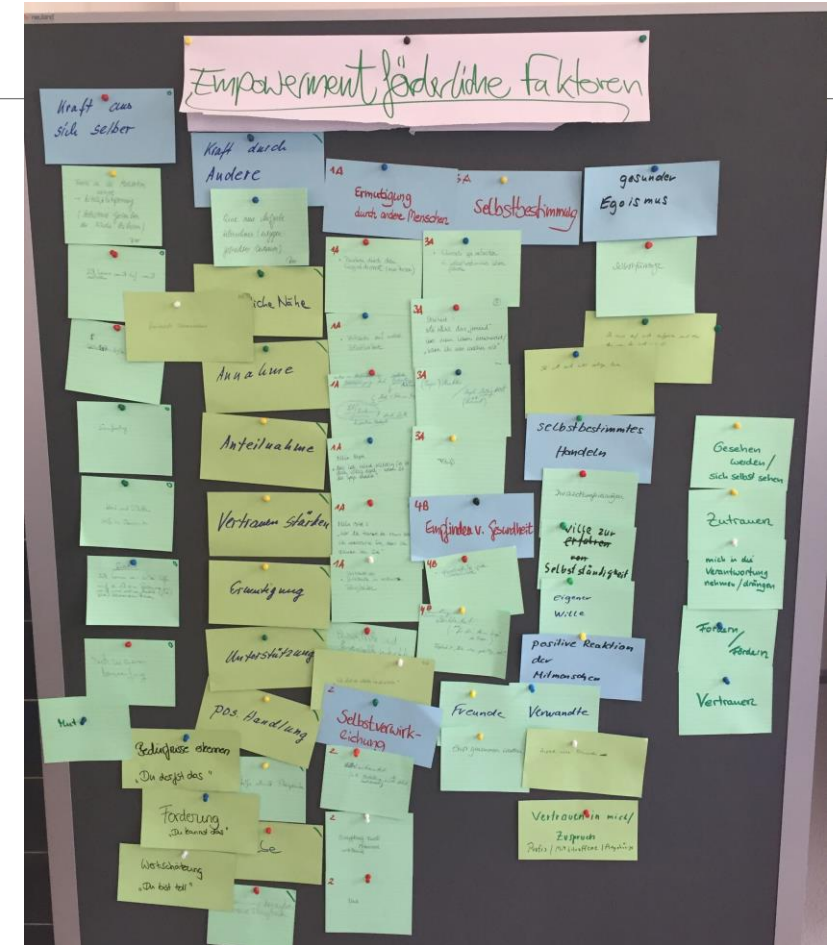
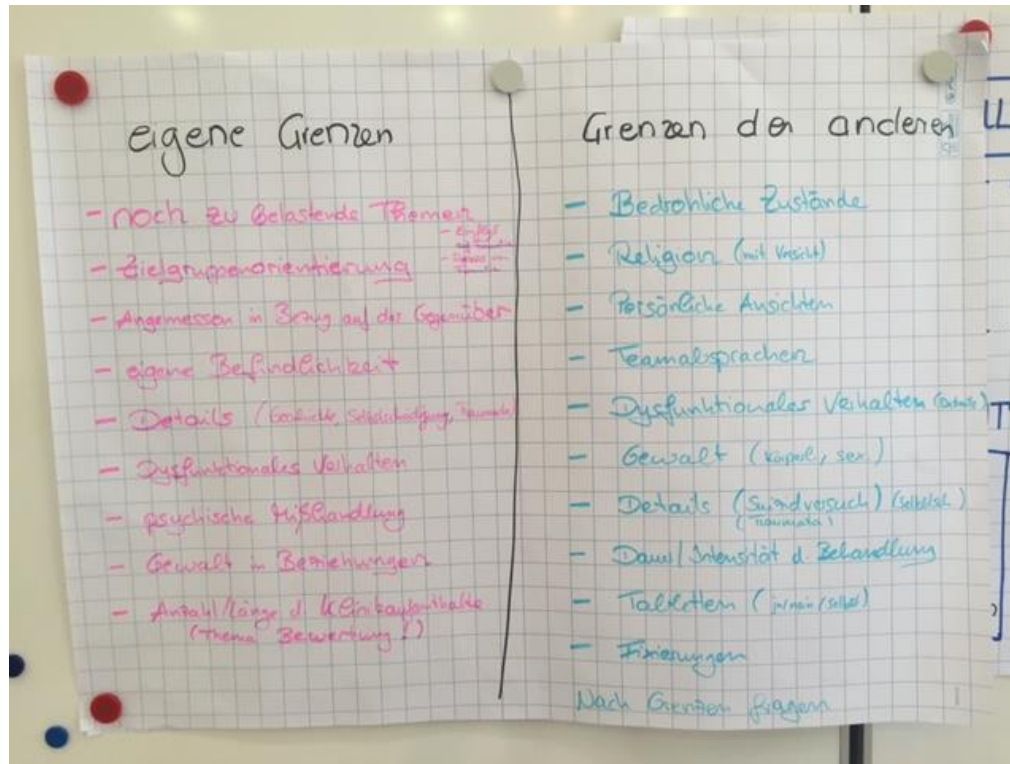


Pause



EX-IN ist keine Therapie, hat aber häufig eine therapeutische Wirkung

Ergebnissicherung



Kosten der Kurse

- Voraussichtlich 390 € / Modul = 4680 € / Kurs (Für Selbstzahler 250 € / Modul = 3000 €)
- Weitere Materialien nicht notwendig
- Übernachtung & Fahrtkosten sind nicht inbegriffen



Mögliche Finanzierung durch

- Persönliches Budget, Eingliederungshilfe (Hilfepflichtkonferenz)
- Bildungsgutschein: AZAV-Zertifizierung ist beantragt
- Als Berufsbegleitendes Modell: Als Fortbildung durch den Arbeitgeber
- Arbeitsamt/Jobcenter / Rententräger (Einzelfallentscheidung, §16a)
- Förderungen durch Kommunen (Beispiel KA), Landespsychiatrien (ZfP EM), Vereine

AZAV-Zulassung
(für Bildungsgutscheine) ist
beantragt

Theorie und Praxis

Wo wirken EX-IN'ler?

- Das Projekt EX-IN
- Die Qualifizierung und Methodik
- **Theorie und Praxis von EX-IN'lern**
Wirkung und Möglichkeiten
- Voraussetzung + Bewerbung
- Kurs Karlsruhe: weitere Schritte
- Zeit für Fragen und Austausch

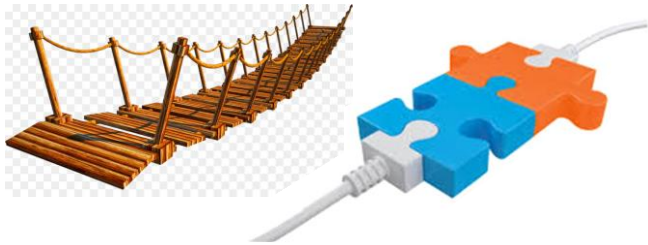
Die beruflichen Einsatzmöglichkeiten sind vielfältig und nach wie vor im Ausbau:

- Stationäre und ambulante Bereiche
- Aus- und Weiterbildung
- Forschung
- Politische Gremien

Die tatsächliche Arbeit hängt sehr stark vom jeweiligen Einsatzort, Einrichtung und dem EX-IN'ler selbst ab.

Aspekte der Genesungsbegleitung

Schnittstelle, Brücke, Bindeglied



Wortefinder - Eisbrecher



Nutzersicht -
Perspektivwechsel



Mutmacher -
Hoffnungsträger



Augenhöhe



Neutralität (f. Angehörige, Fachkräfte)



Barrierearm - Niederschwellig
(Wunsch: Barrierefrei)

Ressourcenorientiert



Verständnis für das Erleben - „Sprechen
der gleichen Sprache“



Vertrauen
+ - sbonus

Unsere Tätigkeiten – Einsatzmöglichkeiten

Unterstützung, Begleitung & Beratung
(Leistungsberechtigte & Fachkräfte)

Teilnahme an Teamsitzung, Supervision, Fallbesprechungen, Hilfeplangesprächen, ...

Gespräche und Austausch mit Kollegen

Einzelgespräche mit Klienten oder den Eltern

Unterstützung im Alltag, beim Erarbeiten von Lösungen, u.ä.

Gruppenangebote im Tandem

Alltagskontakte

EX-IN als freiwilliges Angebot

Voraussetzungen + Bewerbung

- Das Projekt EX-IN
- Die Qualifizierung und Methodik
- Theorie und Praxis von EX-IN'lern
Wirkung und Möglichkeiten
- **Voraussetzung + Bewerbung**
- Kurs Karlsruhe: weitere Schritte
- Zeit für Fragen und Austausch

Voraussetzungen Zertifikat

- Max. 10 % Fehlzeit
- Praktika und –berichte
- Portfolio
- Abschlusspräsentation
- Alle Module bezahlt
- Persönliche Reifung und Eignung

Anderes Tempo

- Einzelne „Bausteine“ können bis zu 2 Jahre nachgereicht werden
- Verpasste Module können an anderen Orten in EX-IN-DE-Kursen kostenfrei nachgeholt werden

Voraussetzungen Kurs:

- Reflektionsfähigkeit
- Gruppenfähigkeit
- Stabile gesundheitliche Situation
- Erfahrung in der Psychiatrie / mit schweren Lebenskrisen / mit schweren seelischen Erschütterungen und deren Bewältigung
- Stabiles privates / soziales Netzwerk
- Persönliche Motivation
- Bereitschaft, Zeit und Raum, um sich einzulassen
- Keine geplanten wesentlichen Veränderungen im Lebensumfeld während des Kurses
- Gesicherte Finanzierung

Kurs Karlsruhe

Weitere Schritte

- Das Projekt EX-IN
- Die Qualifizierung und Methodik
- Theorie und Praxis von EX-IN'lern
 - Wirkung und Möglichkeiten
- **Kurs Karlsruhe: weitere Schritte**
- Zeit für Fragen und Austausch

- Informationsveranstaltungen
 - Online: 26.09.2025 um 13 Uhr
 - Präsent/Hybrid: 07.10.2025 ab 16.30 Uhr im Anne-Frank-Haus
- Schriftliches Bewerbungsverfahren
 - 26.09.2025 bis 07. November 2025
 - Bewerbungsfragebogen
 - Persönlicher Lebenslauf (inkl. Krisen u.ä.)
- Bewerbertage präsent, je 9.30 - 13 Uhr
 - 15.11.2025 von 9.30 – 14 Uhr
 - 05.12.2025 von 12.30 – 17.00 Uhr
- Zu-/Absagen bis 12.12.2025
- Rückantwort inkl. gesicherter Finanzierung bis 16. Januar 2026
- Kursbeginn 27. Februar – 1. März 2026

Kontakt

Wir bevorzugen nach Möglichkeit eine Bewerbung als PDF-Datei per E-Mail an

kontakt@karlsruhe.ex-in.de

Alternativ postalisch an Frank Schäfer, Westmarkstr. 22, 76227 Karlsruhe.

Kursort: Anne - Frank – Haus

Moltkestraße 20, Karlsruhe



Modultermine

Modul	Datum
01 Salutogenese	27. Februar – 1. März 2026
02 Empowerment	06. – 08. März 2026
03 Erfahrung & Teilhabe	10. – 12. April 2026
04 Recovery	08. – 10. Mai 2026
05 Dialog	12. – 14. Juni 2026
06 Selbsterforschung	17. – 19. Juli 2026
07 Fürsprache	28. – 30. August 2026
08 Assessment	02. – 04. Oktober 2026
09 Beraten & Begleiten	06. – 08. November 2026
Praxisaustausch	05.12.2026
10 Krisenintervention	22. – 24. Januar 2027
11 Lehren und Lernen	26. – 28. Februar 2027
12 Abschlussmodul	19. – 21. März 2027

Ort:

Anne-Frank-Haus
Moltkestr 20
Karlsruhe

Zeiten:

Freitag 14 – 18.30
Samstag 9 – 16.30
Sonntag 9 – 16.00

Literatur



Kontakt über

kontakt@karlsruhe.ex-in.de

EX-IN Deutschland:

www.ex-in.de

Baden-Württemberg:

www.ex-in-bw.de

Karlsruhe:

karlsruhe.ex-in.de